

この度はソーラー換気扇をお買い上げいただきありがとうございます。下記説明書を充分にお読みいただいた上で本機をご使用下さい。

本機は、ソーラー電源/バッテリー（充電式ニッケル水素充電電池）併用駆動で24時間空調可能な換気扇です。換気の悪い場所、適切な換気が必要な場所でのご使用やAC電源が取れない場所でのご使用に最適です。密閉された部屋の放熱や空気の循環、風通しをよくすることでカビなどの発生も防止します。RVカー、キャンピングカー、船室、温室、倉庫、納屋、別荘、小屋裏、南側の壁面などに設置出来ます。

SolarVENT Multi Type



SolarVENT 24AE



(商品仕様・付属品)

- ・ ソーラー電源換気扇（ステンレスボディ）※24AEのみ
- ・ 交換用ウェザーカバー2set付属（グリーン・茶色）※Multi Typeのみ
- ・ インテリアカバー
- ・ 防水ウレタンパッキン
- ・ 2000mA NiMH 単三型（充電式ニッケル水素乾電池）× 2個付属
- ・ 50mm ステンレスネジ×6本
- ・ 45mm スペーサー×6個
- ・ 設置穴開け用型紙

Multi Typeのみ



Multi Type・24AE共通



[ご使用上のご注意]

- 本機は、ソーラーパネル発電により内蔵のバッテリー（充電電池）に充電しながら稼働します。夜間は内蔵のバッテリーのみで稼働します。従って、日中太陽が当たる場所に設置し、夜間稼働のためのソーラー充電が必要です。一日中日照が無い場所では使えませんのでご注意ください。
- 凹凸の大きい取り付け面には本機を設置しないでください。

- 本機をご使用になる前には付属の充電式蓄電池を装着した上で、ソーラーパネルを直接日射のあたる場所に置き、初期充電を行って下さい。初期充電中は、換気扇のスイッチをオフにして下さい。
- シーリング剤をご使用の場合には、ウレタン系又はシリコン系のシーリング剤をご使用下さい。
- 付属電池の寿命は約1年です。電池寿命が切れた場合には市販の充電式ニッケル水素乾電池をご購入いただくか、弊社サポートまでお問い合わせください。電池交換の際には、充電式であることを充分にご確認ください。充電式でない乾電池等はご使用になれません。

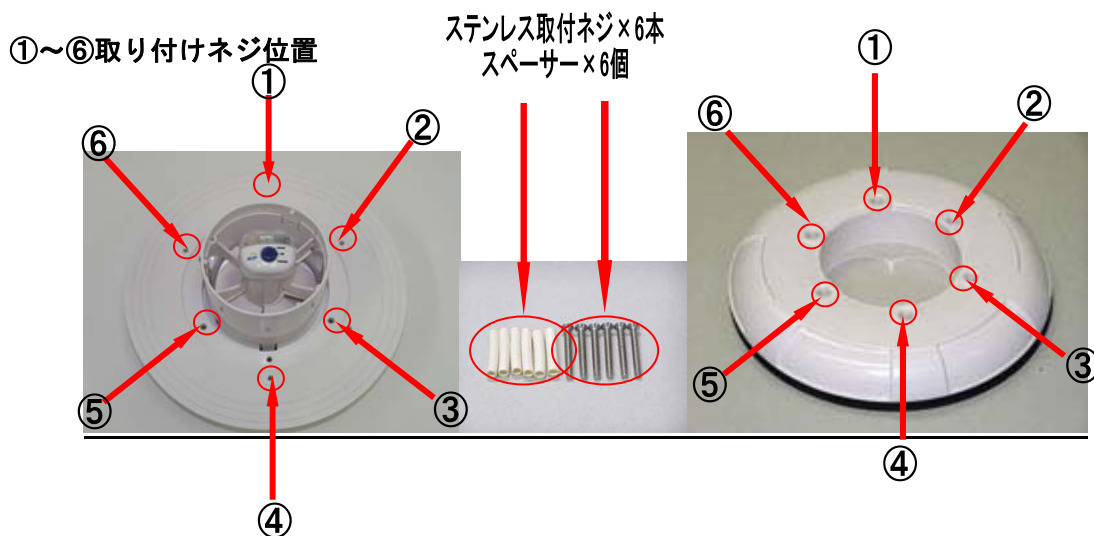
【設置方法】

本機は太陽光発電により稼働しますので、設置する前に日中を通してソーラーパネル面に十分な日射が得られる場所か否かを充分にご確認してください。

本機は、V P・V Uのパイプ（呼び100φ）のスリーブに適合しています。これに適合するパイプ穴がある場合は、別紙図面参照の上ご使用下さい。パイプ穴がない場合は、下記を参照下さい。

【壁厚みが30mm以下の場合（ポート等）】

- ① 取り付けのために壁などに取り付け穴を開ける。
貫通穴丸型の場合【φ 105mm以上最大145mmまで】角穴の場合【145mm x 145mm】を開けて下さい。付属の型紙の内側の円が直径120mm、外側の円が直径145mm、外側の四角が145mm x 145mmです。付属の型紙をご利用ください。115mmや120mmの穴を開けた場合、取付ビス6箇所のネジ穴も必要となります。145mmの丸型貫通穴、または145 x 145mmの角穴を開ける場合には、ネジ穴を開ける必要はありません。
- ② ソーラー換気扇を取り付ける。
 - 1) 換気扇の裏側に防水ウレタンパッキンを装着してから、外側から設置穴に換気扇の円筒部をはめ込んでください。パッキンの6つの穴位置と本体の6つのネジ穴位置は合わせて取り付けて下さい。
 - 2) 内側から付属のインテリアカバーを取付けて下さい。ネジ止め6カ所で挟み込んでネジ止して下さい。取り付けの際はスペーサーを取り付けて下さい。スペーサーは取り付ける壁厚に合わせてカットして使用して下さい。



【壁厚みが30mm以上の場合（住宅設備等）】

- ① コアドリル（110φ）で貫通穴を空けてください。
- ② VP/VUのパイプ（呼び100）等を取り付けて下さい。
- ③ 別紙図面参照の上、本機を取り付けてください。

【充電電池の装着・交換】

背面側の「LEDユニット」をはずし、中の白いパッキンを取る。

2個の小さいプラスネジがあります。ネジをはずしてカバーを取り外してください。

小さいプラスドライバーなどで中の電池ホルダーを取り出します。充電電池ホルダーをセットしてから中に戻してください。電池ホルダー取り付けの際は電池のプラス/マイナスを間違えない様にご注意ください。電池ホルダーの表示シールを参照して下さい。

初期充電済の場合は電池本体には内蔵しています。※出荷時装着済みの場合

LEDユニットを取り外す際は、
マイナスドライバー等で
こじ開ける様に取外します。

LEDユニットを取り外し電池ホルダー
を取り出します。



【本体 操作方法】

- ① 本機は、背面側についているスイッチの切換により、給気（吸気 INTAKE）と排気（排気EXHAUST）の切り替えができます。給気と排気を同時には出来ません。給気と排気を同時に行うには、2台同時に取り付けが必要です。
- ② より効果的な換気を行うには吸気・排気2台のご使用をお勧め致します。



換気羽根

吸気モード切替

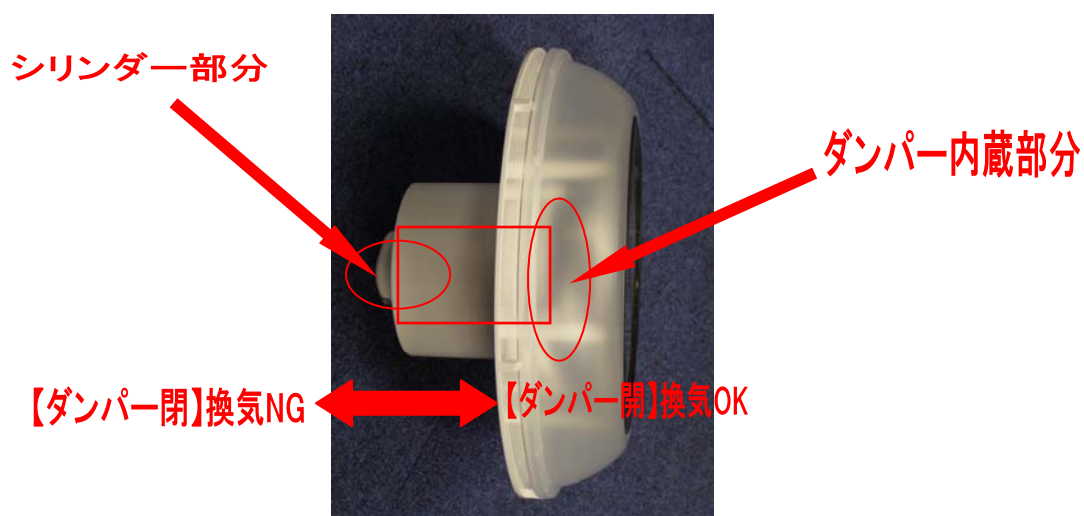
全停止モード切替

排気モード切替

※換気羽根の回転中に無理に吸気・排気を切替えないで下さい。
モーター等の破損・故障の原因になりますので、一旦完全に換気羽根が
停止したのを確認して切替えて下さい。

- ③ 冬季・台風などの強風時に換気口からの雨水・隙間風等の進入を防ぐ為に
ダンパー機能を使用することができます。

背面側のセンター部をしっかりと掴み止るまで、シリンダーを手前側に引いてください。
換気口が閉じます。※換気口を閉じたときには換気扇のスイッチをOFFにしてください。
ONにしても換気は出来ません。



[交換用カバーの取り付け方] ※Multi Typeのみ

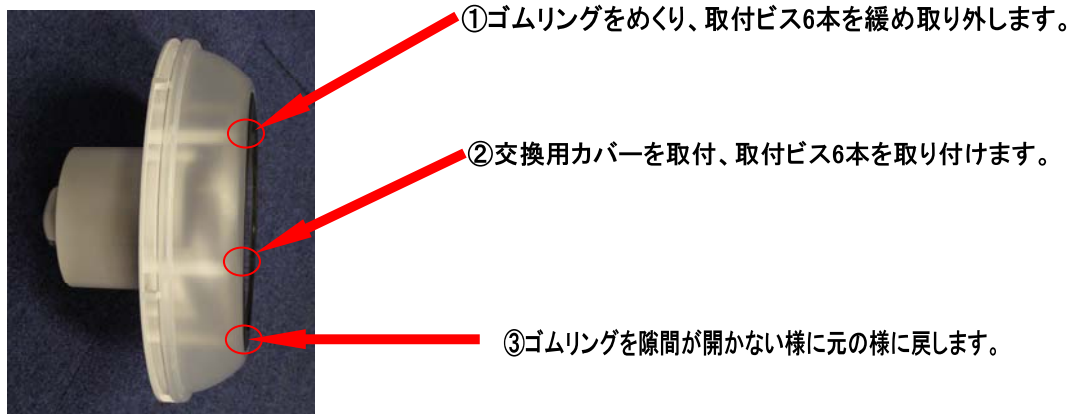
- ① 交換用カバー (グリーン・茶色)



- ② 初期セットカバーを取り外し、
交換用カバーを取り付けます。



※標準出荷時はスケルトンカバーが取り付けられています。このままでも使用する事が、可能です。取り付ける場所等で交換カバーをお選び下さい。



※交換カバー取り付けの最に太陽電池にキズ等を付けないよう注意して下さい。
※保護・防水の為ゴムリングは確実に取り付けして下さい。

[バッテリー確認用LEDついて] ※Multi Type・24AE共通
【簡易照明用LED】

①LED点灯用SW 一回押すとON
もう一度押すとOFFを繰り返します。

②LED点灯ユニット点灯時オレンジ色



※LEDは点灯時オレンジ色に光ります。長時間使用しますと、換気の稼働時間が短くなります。充電状態にもよりますが、LEDを長時間使用しますと、換気ファンが停止する場合があります。必要最低限でのご使用をお勧め致します。

※取り付け施工に関しては添付図面をご参照下さい。

※木造等の大壁にも設置可能ですが、壁厚等の条件でスリーブ・スパイラルダクト等現調部材が必要になります。

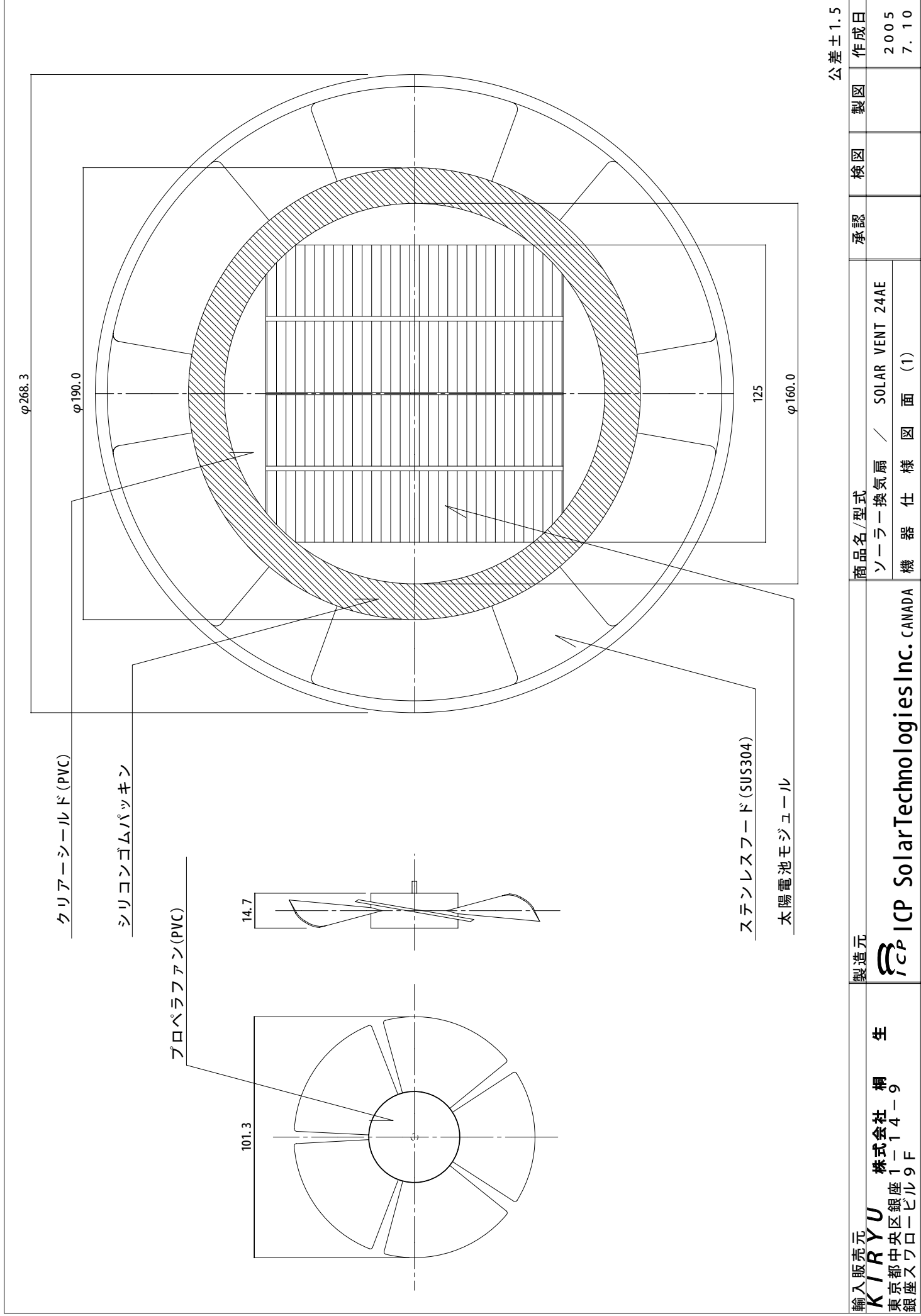
ソーラー換気扇 SolarVENT 24AE SolarVENT Multi Type

【機器仕様一覧】

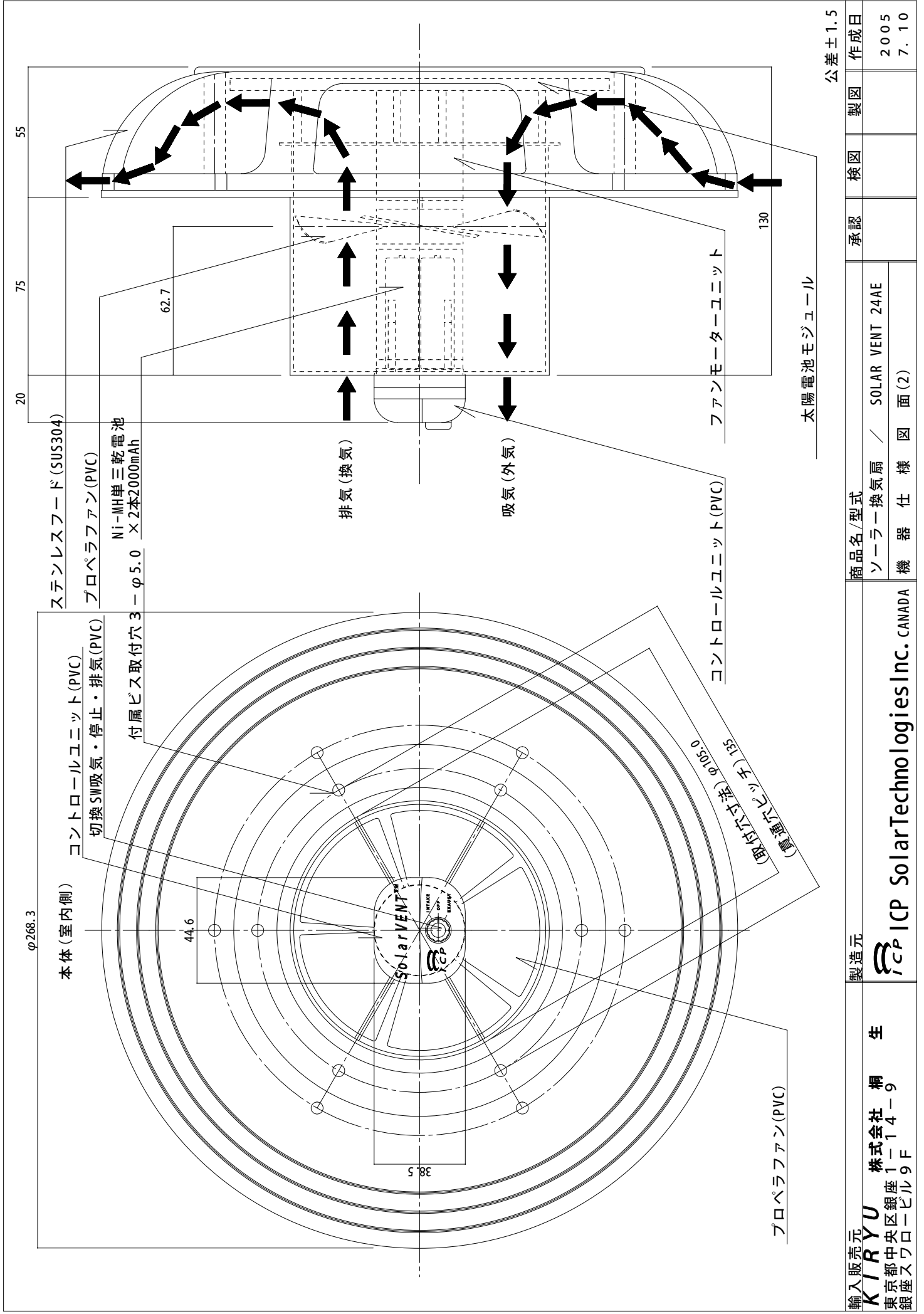
仕 様	
ソーラーパネル	アモルファスシリコン
バッテリー	ニッケル水素充電電池2個 2000mA NiMH AA x 2
風量	34m ³ /時間、815m ³ /日
稼働時間	24時間/日 ※
無日照稼働時間	48時間 ※※
動作可能周囲温度	- 40°C~+60°C
操作スイッチ	給気、排気、停止切替スイッチ
材質	外側カバー：ステンレス
サイズ	外カバー直径：約265mm 全長：約125mm(突起部除く) ファン直径：100mm
重量	1.1Kg

※ 設置環境や日照の状況により影響を受けます。

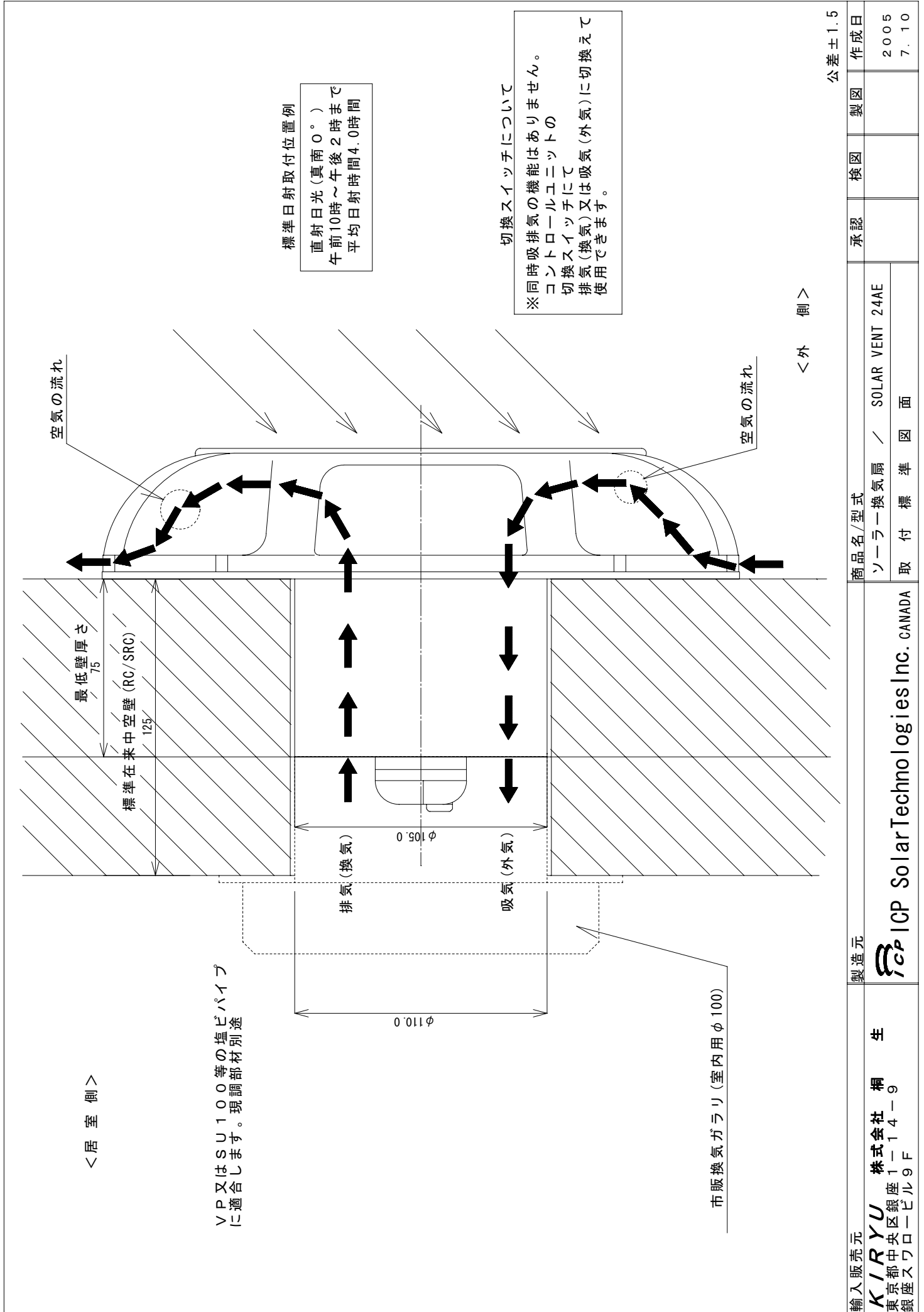
※ 充電地が満充電の状態からの稼働可能な時間です。



輸入販売元 KIRYU 株式会社 桐 東京都中央区銀座1-14-9 銀座スワロロビビル9F	製造元 ICP ICP Solar Technologies Inc. CANADA	商品名/型式 ソーラー換気扇 / SOLAR VENT 24AE 機器仕様図面 (1)	承認	検図	製図	作成日 2005 7.10
						公差±1.5



輸入販売元	製造元	商品名/型式	承認	検図	製図	作成日
KIRYU 株式会社 桐生 東京都中央区銀座1-14-9 銀座スワロービル9F	ICP ICP Solar Technologies Inc. CANADA	ソーラー換気扇 / SOLAR VENT 24AE				2005 7.10
		機器仕様図面(2)				



<居室側>

V.P.又はSU100等の塩ビパイプに適合します。現調部材別塗

標準日射取付位置例
 直射日光(真南0°)
 午前10時～午後2時まで
 平均日射時間4.0時間

切換スイッチについて
 ※同時吸排気の機能はありません。
 コントロールユニットの
 切換スイッチにて
 排気(換気)又は吸気(外気)に切換えて
 使用できます。

<外側>

輸入販売元	製造元	商品名/型式	公差±1.5
KIRYU 株式会社 桐生 東京都中央区銀座1-14-9 銀座スワロロビル9F	ICP Solar Technologies Inc. CANADA	ソーラー換気扇 / SOLAR VENT 24AE	作成日
		取付標準図面	2005 7.10
		承認	製図