



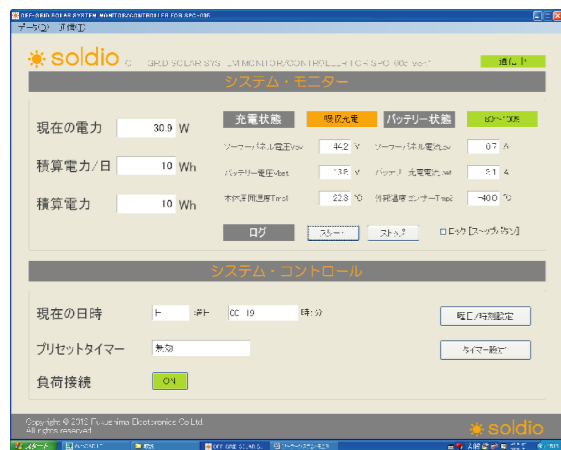
ソーラーパネル充電コントローラー Solar Power Charge Controller SPC-005

- MPPT（最大電力点追従）方式の高効率充電！
- **ログ機能付き**パソコン用モニター/コントロールソフト付属！
[対応OS Windows7/Vista/XP]
- 夜間タイマー機能（日没・日出自動判定）！
- 最大入力電圧150V、最大バッテリー電流30A
- システム電圧12/24/48V

主な特長

- ソーラーパネル出力電圧最大150Vまで接続でき、12V、24V、48Vの鉛バッテリーへの充電が可能。
- 本機の動作状態、バッテリー状態、ソーラーパネルの発電電力値をデータ出力し、お持ちのパソコンや別売のメーター/タイマーユニットでのモニタリングが可能。
- 付属のモニター/コントロールソフトはシステムの運転状況のモニタリングの他、ログ機能により発電量の集計や気候による発電量の変移などもデータ集計が可能。
- 通信インターフェース
メーター/タイマーユニット専用：RS-422
パソコン(PC)用：RS-232C
- LC-MPPT(Limit Cycle-Maximum Power Point Tracking)リミットサイクル方式最大電力点追従制御により充電効率を高めています。特願2005-69789号。

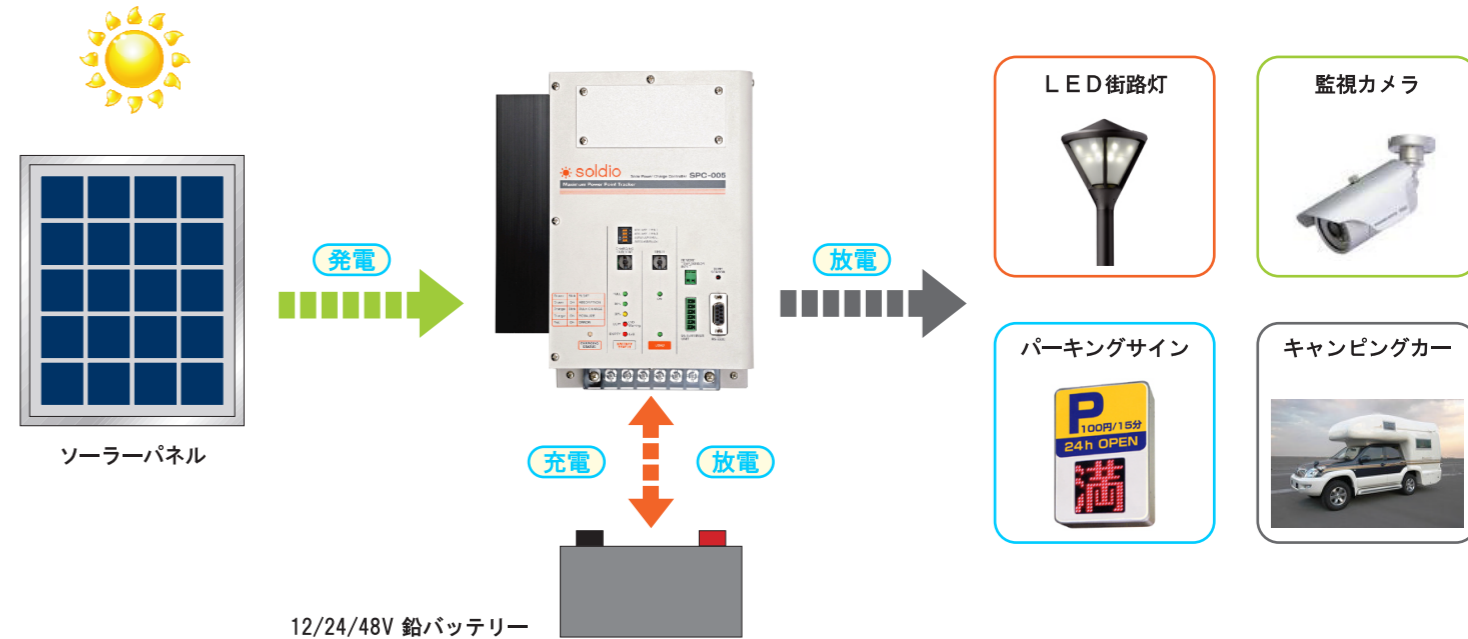
モニター/コントロールソフト（付属品）



- **モニター機能**
ソーラーパネルの現在の電力、積算電力、電圧値/電流値、充電電圧値/電流値、周囲温度 など
- **ログ機能**
本機より出力される現在の電力、積算電力、充電状態など合計15種のデータを記録します。PCに蓄積されたデータを基に期間を指定してCSV出力したり、リアルタイムにデータをCSV出力することも可能です。
- **コントロール機能**
放電の開始・終了時間を1週間内で10パターンタイマー設定が可能。また、負荷接続ON/OFF、最大充電電流設定が可能です。

※ 本体とPCを接続するケーブルはRS-232C用D-SUB 9ピンコネクタです。USB端子と接続される場合は市販のUSB/RS-232C変換器をお求め下さい。

使用例



メーター/タイマーユニット MTU-005（別売）



付属品：本体SPC-005接続用ケーブル2m

- **メーター表示内容**
ソーラーパネルの現在の電力、積算電力、電圧値/電流値、充電電圧値/電流値、周囲温度 など
- **放電の開始・終了時間を1週間内で10パターンタイマー設定が可能。**システム構成に応じて最適な電力供給プログラムを組むことができます。
- **充放電コントローラー本体に設定されている日没・日出の判定電圧を本機の設定画面より変更することが可能。**

本体取付型メーターユニット LCD-005（別売）



- **メーター表示内容**
ソーラーパネルの現在の電力、積算電力、電圧値/電流値、充電電圧値/電流値、周囲温度 など

リモート温度センサー TS-1（別売）



- **リモート温度センサーは正確な温度補償のためにバッテリー温度を測定します。**

※標準ケーブル長2m、その他長さはお問合せ下さい。

仕様・付属品

- 公称システム電圧：DC12V、DC24V、48V
- 最大バッテリー電流：30A
- バッテリー電圧範囲：8～60V
- 最大入力電圧：150V
- 公称最大入力電力：360W、720W、1440W
- 公称負荷電流：20A
- 動作温度：-20～55℃
- 保存温度：-30～90℃
- バッテリータイプ：ゲル型、密閉型、非密閉型、AGM
- 外形寸法：W193 D244 H88
- 充電方式：4段階充電[バルク、吸収、フロート、均等化（非密閉型、AGM）]
- 放電チャンネル：1系統
- 自己消費電力：0.7W以下
- 通信インターフェース
メーター/タイマーユニット専用：RS-422
パソコン(PC)用：RS-232C

- **付属品**
取扱説明書(CD-ROM) × 1
モニター/コントロールソフト × 1
PC接続用ケーブル 2m × 1
専用マウント金具 × 2